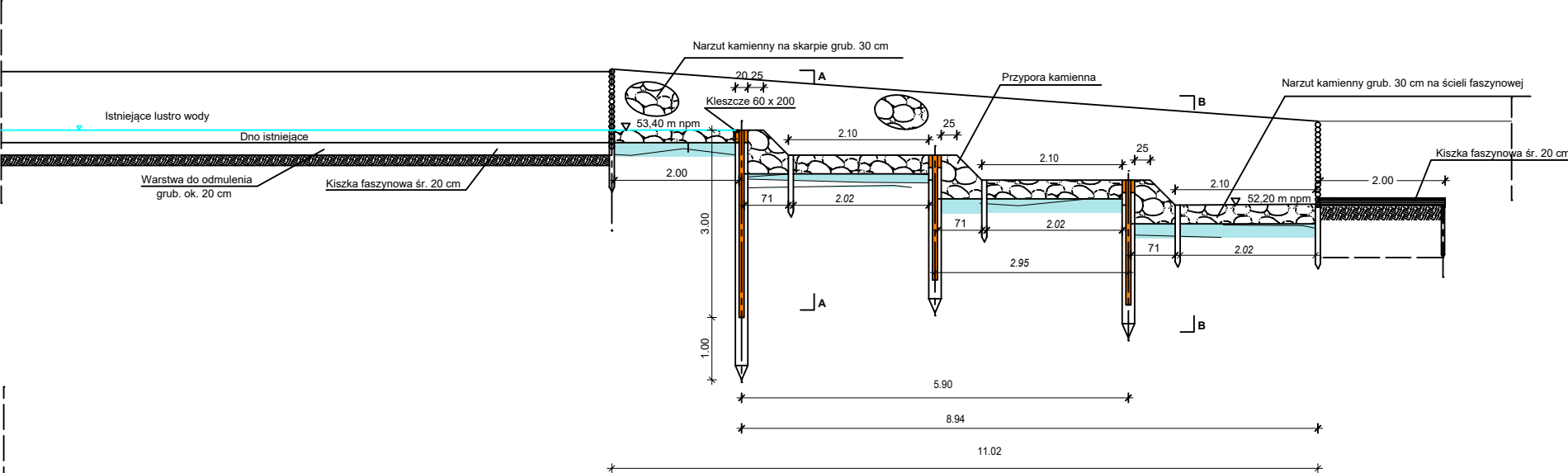
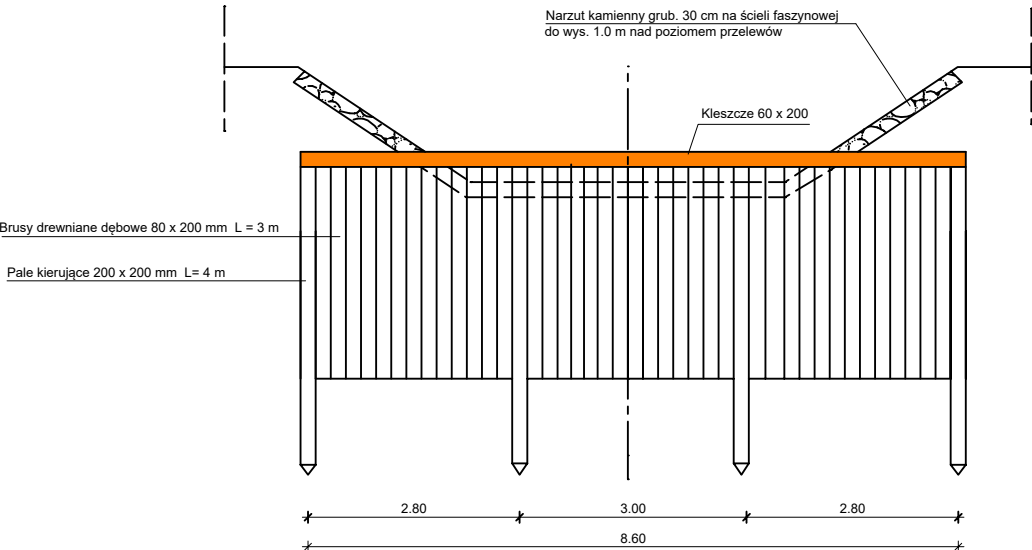


KASKADA PROGOWA 4     $H_p = 1,20\text{ m}$

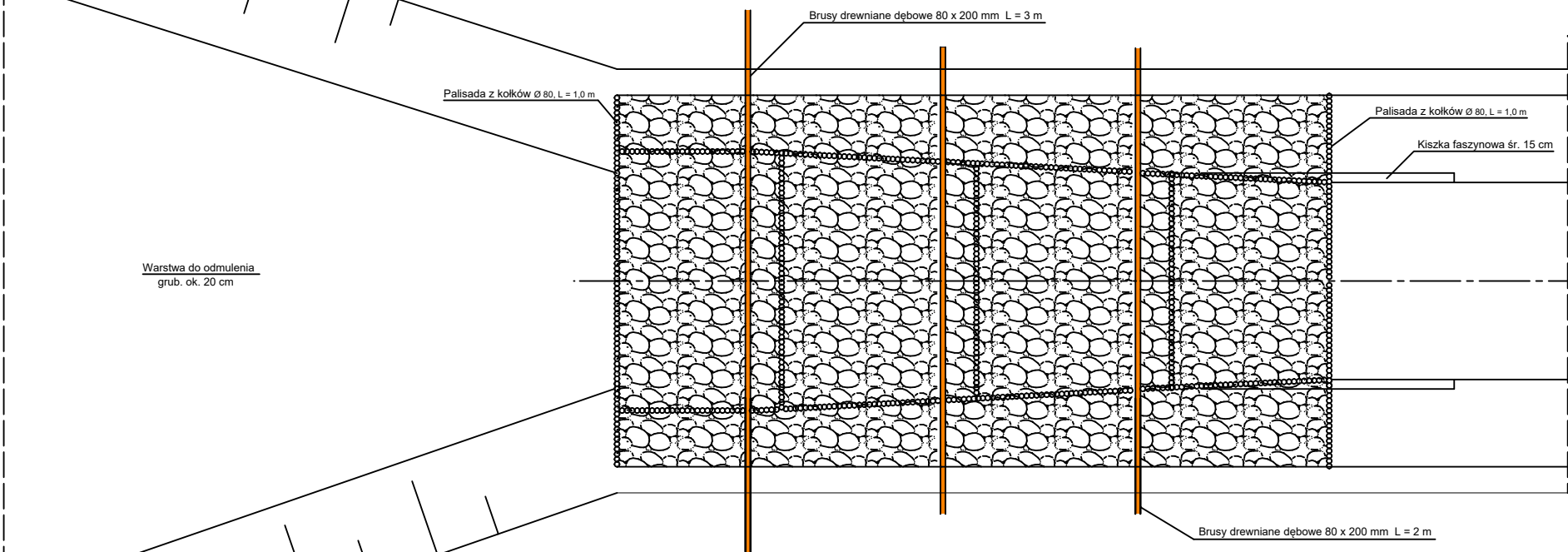
WIDOK Z BOKU



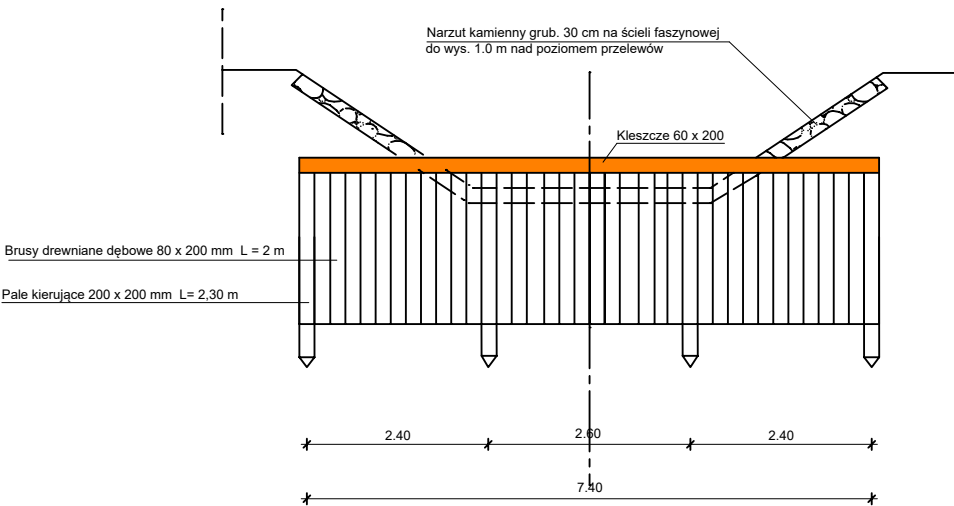
WIDOK A - A




WIDOK Z GÓRY



WIDOK B - B



 <b>KGE Sp. z o.o. Sp. k.</b> 03-114 Warszawa ul. Kroki 32 lok. 25 tel. 0 22 300 25 00 fax. 0 22 300 25 01		<b>INWESTOR</b> Skarb Państwa Lasy Państwowe Nadleśnictwo Dąbrowa Ul. Leśna 25 86-135 Jeżewo	
<b>OBJEKT</b> Przebudowa urządzeń małej retencji na rzecze Sinowa w ramach zadania pn. "Wykonanie dokumentacji projektowej zadań i obiektów małej retencji w Nadleśnictwie Dąbrowa oraz pełnienie nadzoru inwestorskiego nad ww. zadaniami" – Pakiet I Modernizacja urządzeń małej retencji na rzecze Sinowa oraz pełnienie nadzoru inwestorskiego, w ramach projektu „Kompleksowy projekt adaptacji lasów i leśnictwa do zmian klimatu – mała retencja oraz przeciwdziałanie erozji wodnej na terenach nizinnych”			
<b>LOKALIZACJA</b> Państwowe Gospodarstwo Leśne Lasy Państwowe Nadleśnictwo Dąbrowa, Gmina Warlubie, obręb Lipinki, działki 1398, 3322, gmina Jeżewo, obręb Białe Błota działki 42, 3224, 3227, powiat świecki, województwo kujawsko-pomorskie.			
<b>RYSUNEK</b> <div>PRZEKRÓJ PODŁUŻNY I POPRZECZNY KASKADY</div>			
<b>PROJEKTANT</b> MGR INŻ. KAZIMIERZ GOLONKA		<b>PODPIS</b> NR UPRAWNIEN. SPECJALIZACJA 83/86 UW KONSTR. - INŻ. I MEL. WOD.	
<b>OPRACOWAŁ</b> MGR MAGDALENA GOLONKA		<b>PODPIS</b> DATA 20.10.2020	<b>SKALA</b> 1:100 <b>NR RYSUNKU</b> 5-2